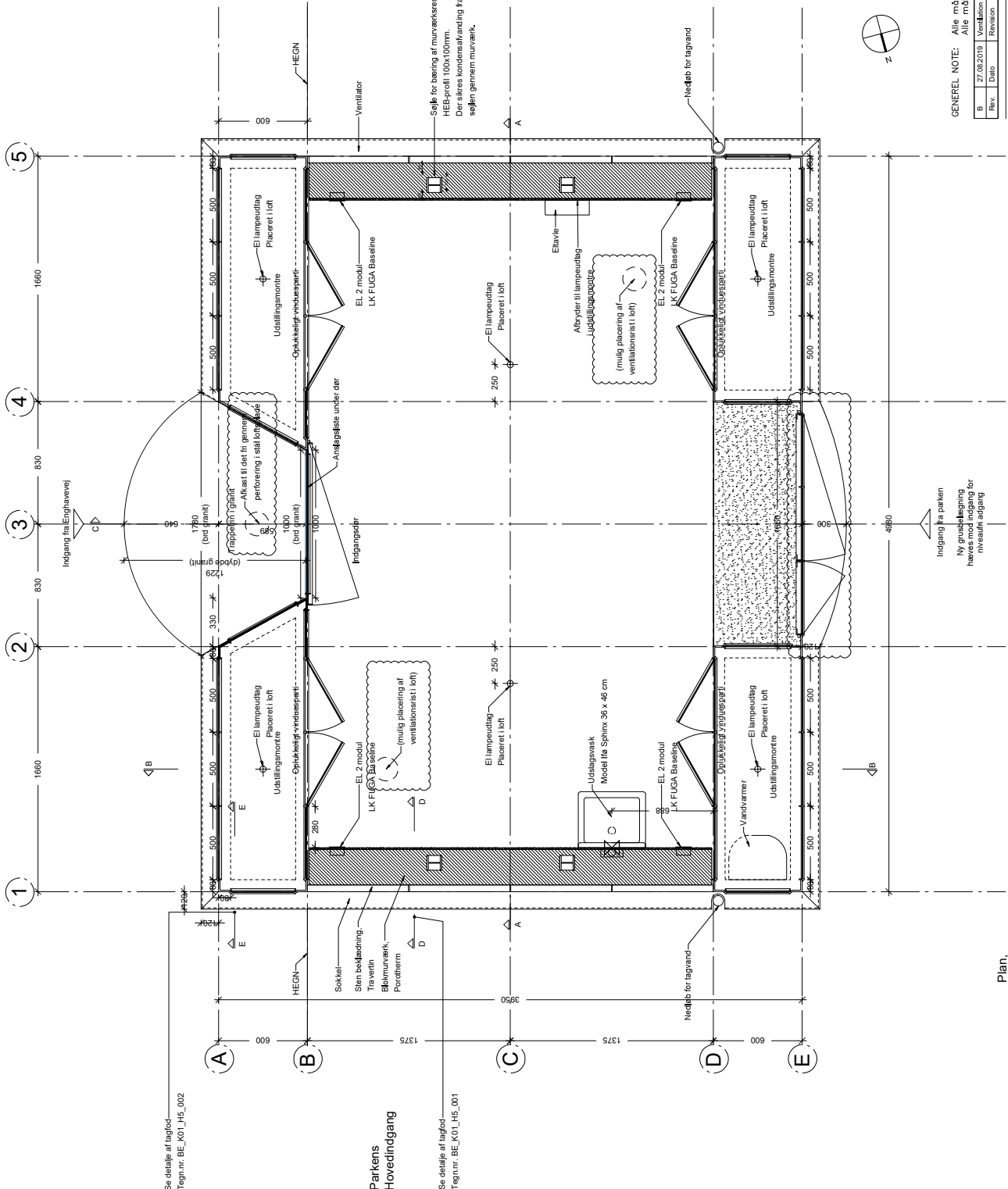


Planudsnit 1:5  
Isolering i skab under montage

Tegn.nr.: 1866\_K01\_H1\_000  
Rev.: B



Se detalje af lagdør  
Tegn.nr. BE\_K01\_H5\_002

Parkens  
Hovedindgang

Se detalje af lagdør  
Tegn.nr. BE\_K01\_H5\_001

Plan,  
Søndre Bod

GENEREL NOTE: Alle mål er vejledende og skal kontrolleres på stedet af entreprenør.  
Alle mål er i mm.

Rev.	Dato	Revision	rs	Tegn.	Geak.
B	27.03.2019	Ventilation og fremdrift			

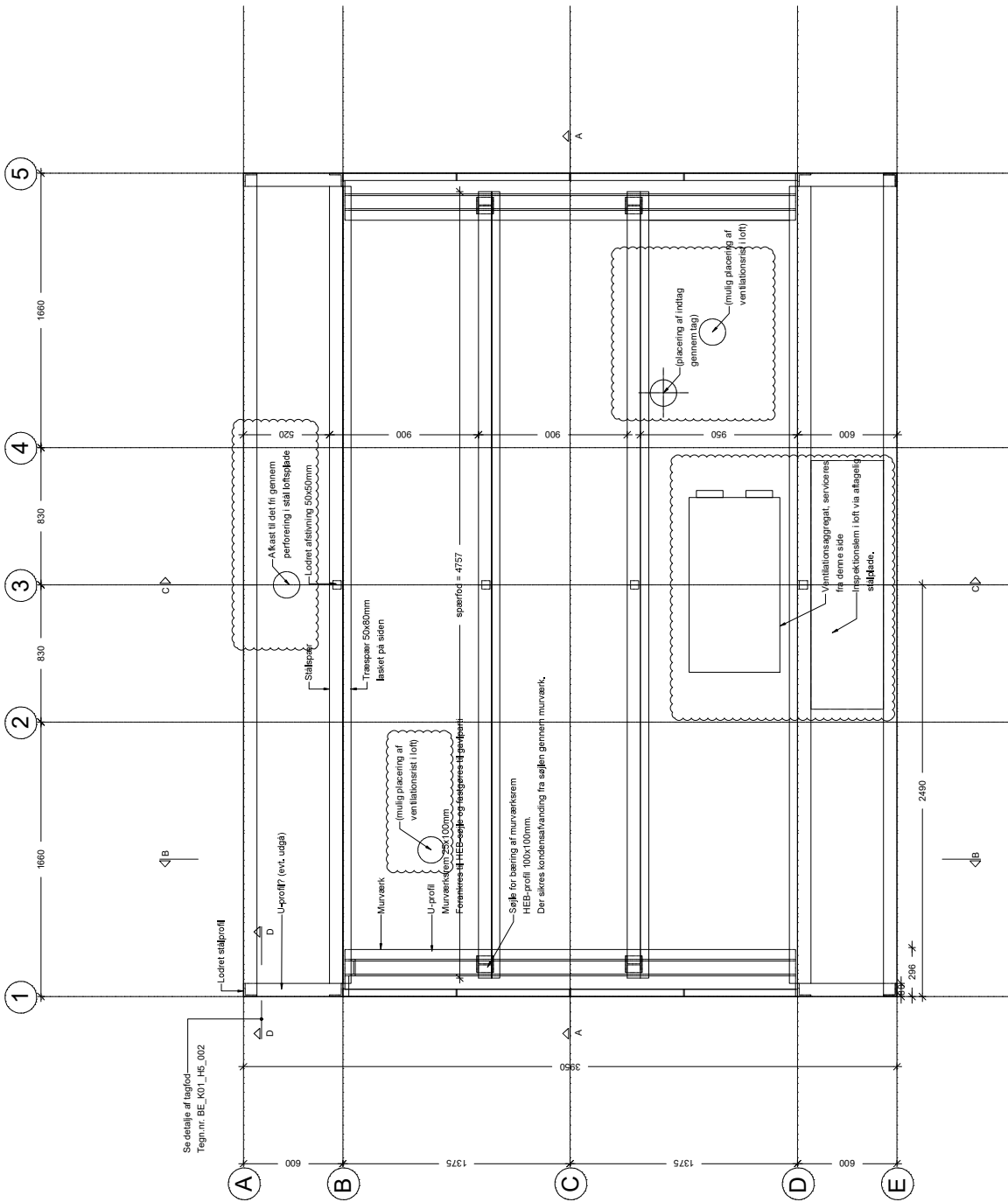
**BODERNE I ENGHAVEPARKEN**

Tegn.nr.: 1866\_K01\_H1\_000  
Rev.: B

Bygherre: Teknik og Miljøforvaltningen, Kbh., Kommune  
Adresse: 570 København V  
Plan nr: Søndre Bod  
Matr.nr.: 927 - Engshaveparken

Sag: 19-66 Mål: 120 (A2) Dato: 20.03.2019  
Tegn: jba rs KS: Bøck

Overlæst af: Schoving Arkitekter ApS - www.bsarkitekter.dk  
St. Kongensgade 59 a, 2 sal - DK-1264 København K



Ser detalje af loftet  
Tegn.nr. BE\_K01\_H5\_002

Tegn.nr.: 1866\_K01\_H1\_001  
Rev.: A

GENEREL NOTE: Alle mål er vejledende og skal kontrolleres på stedet af entreprenør.  
Alle mål er i mm.

Rev.	Dato	Revision	rs	Tegn.	Godk.
A	27.03.2019	ventilations og overloft			

**BODERNE I ENGHAVEPARKEN**

Tegn.nr.: 1866\_K01\_H1\_001  
Rev.: A

Bygherre: Teknik og Miljøforvaltningen, Kbh., Kommune  
Adresse: 179 København V  
Spørgsmål: 927 - Enghaveparken  
Matr.nr.: 927 - Enghaveparken

**SCHIEVING  
BERTHELSEN**

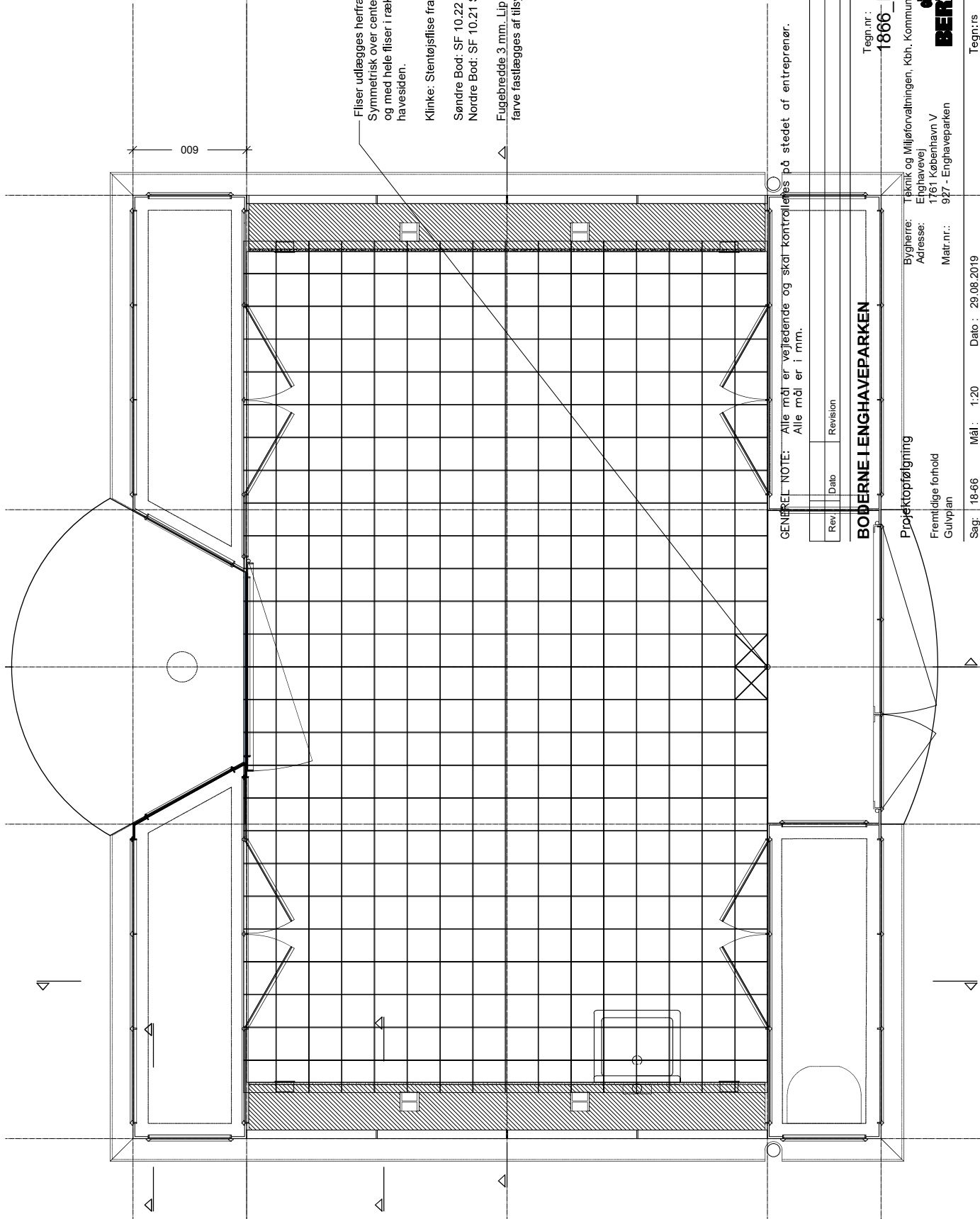
Sag: 18-66 Mål: 120 (A2) Dato: 20.03.2019 Tegn: lba rs KS: Bøck:

Objektets navn: St. Kongensgade 59 a, 2 sal  
www.bsarkitekt.dk DK-1264 København K

Tegn.nr.: 1866\_K01\_H1\_002  
Rev: \_\_\_\_\_

1 2 3 4 5  
1660 830 830 1660

A B C D E  
600 1375 1375 600



Fliser udlægges herfra.  
Symmetrisk over centerakse  
og med hele fliser i rækken mod  
havesiden.

Klinke: Stentøjflise fra Tegulaz, 17 x 17 cm.  
Søndre Bod: SF 10.22 S (mørk grøn)  
Nordre Bod: SF 10.21 S (lys grøn)  
Fugebredde 3 mm. Lip multifuge,  
farve fastlægges af tilsynet.

GENRELT NOTE: Alle mål er vejledende og skal kontrolleres på stedet af entreprenør.  
Alle mål er i mm.

Rev.	Dato	Revision	Tegn.	Godk.

Tegn.nr.: 1866\_K01\_H1\_002  
Rev: \_\_\_\_\_

**BODERNE I ENGHAVEPARKEN**

Projektoptøgnig

Bygherre: Teknik og Miljøforvaltningen, Kbh, Kommune  
Adresse: Enghavevej 1761 København V  
Matr.nr.: 927 - Enghaveparken

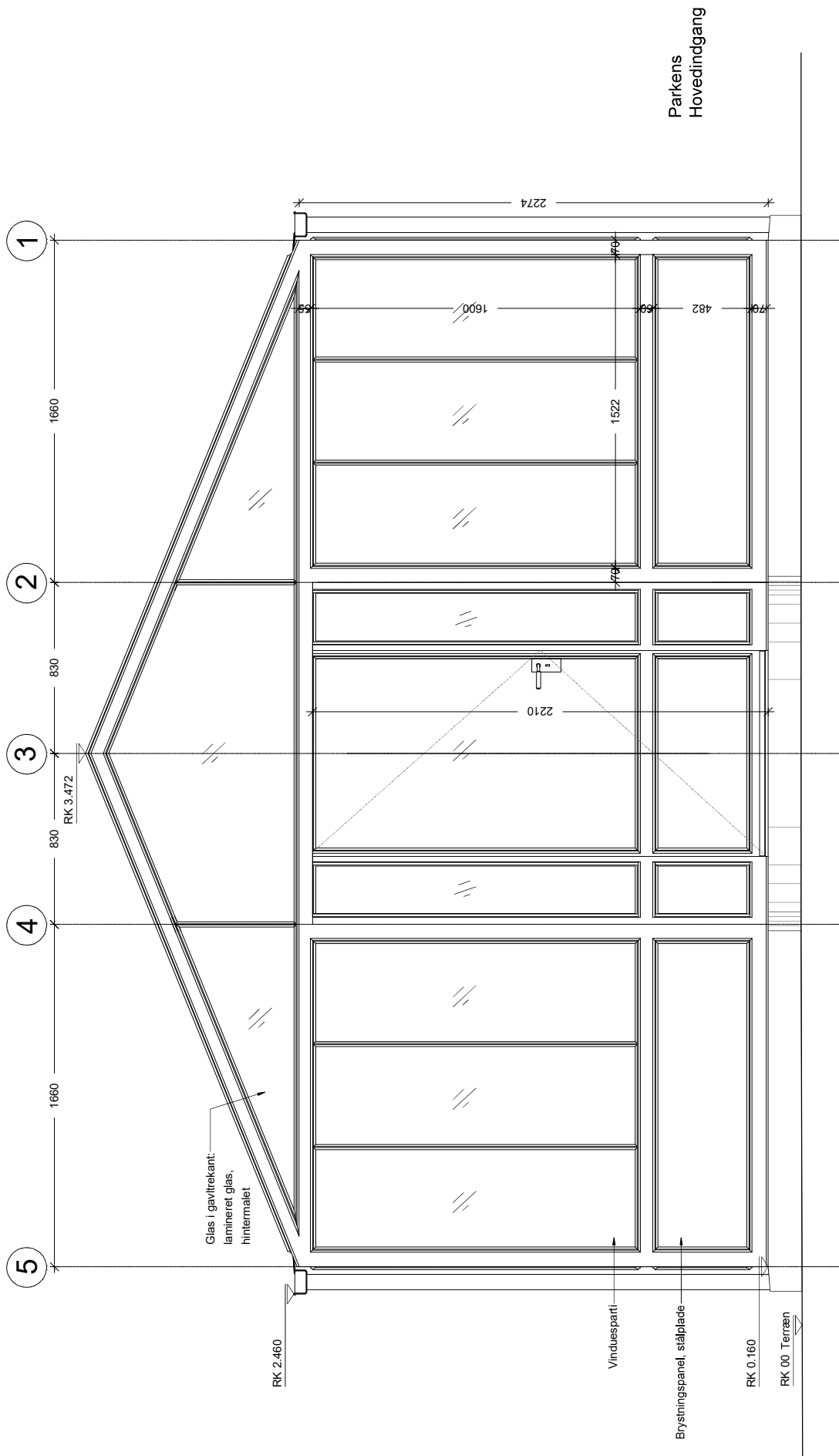
Sag: 18-66 Mål: 1:20 Dato: 29.08.2019

rsKS: \_\_\_\_\_

Godk.: \_\_\_\_\_

Rev :

Tegn.nr:  
BE\_K01\_H2\_000



GENEREL NOTE: Alle mål er vejledende og skal kontrolleres på stedet af entreprenør.  
Alle mål er i mm.

Rev.	Dato	Revision	Tegn.	Godk.

**BODERNE I ENGHAVEPARKEN**

Tegn.nr.:  
1866\_K01\_H2\_000

Rev :

Myndighedsprojekt

Bygherre: Teknik og Miljøforvaltningen, Kbh, Kommune  
Adresse: Enghavevej 1761 København V



Fremtidige forhold  
Facade mod Enghavevej, Søndre Bod

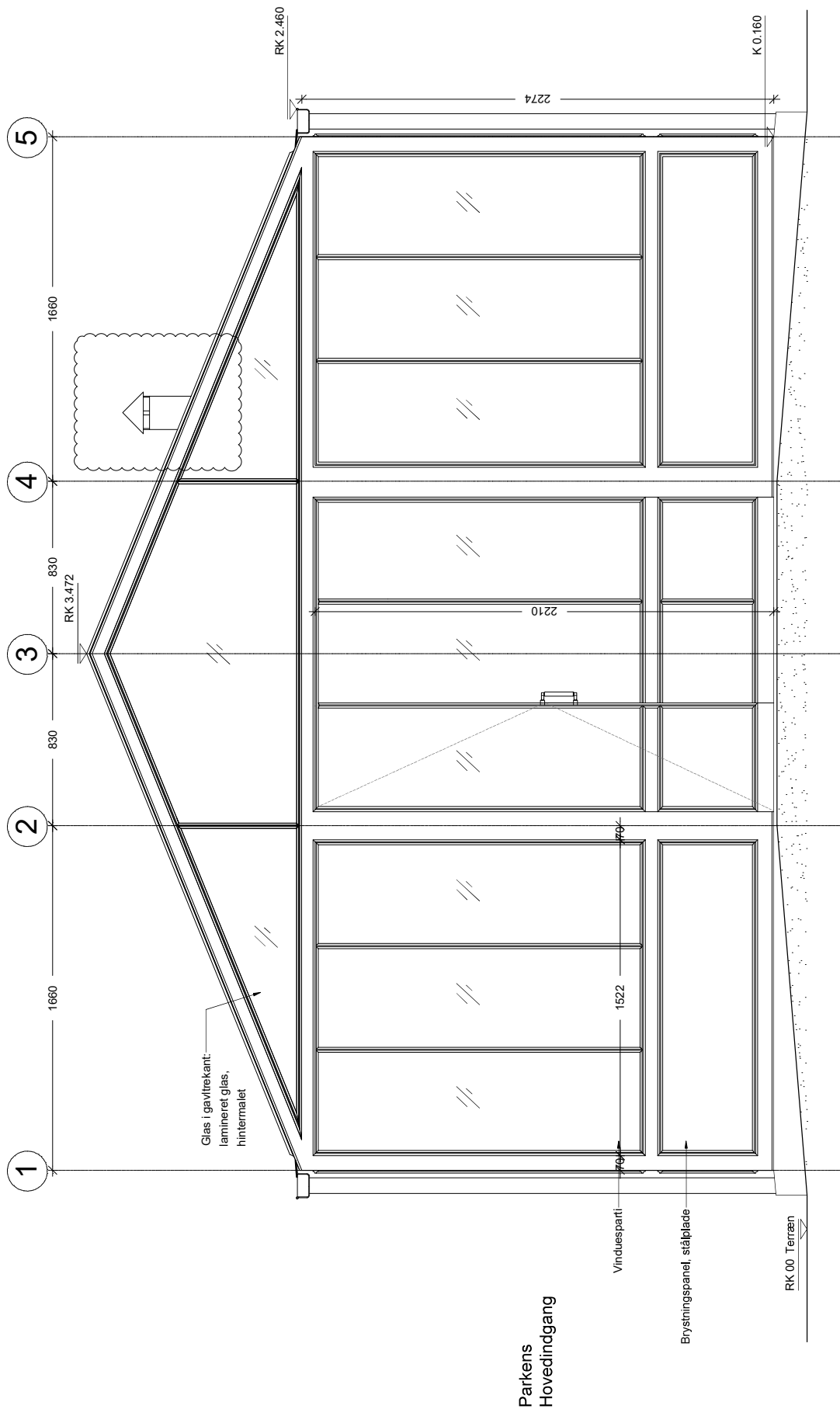
Matr.nr.: 927 - Enghaveparken

Sag: 18-66 Mål: 1:20 (A3) Dato: 20.03.2019

Tegn: jba rs KS:   
 Dæk:

O'BerTELSEN & Schieving Arkitekter Aps  
www.bsarkitekter.dk

St. Kongensgade 59 a, 2 sal - DK-1264 København K



GENEREL NOTE: Alle mål er vejledende og skal kontrolleres på stedet af entreprenør.  
Alle mål er i mm.

Rev.	Dato	Revision	Tegn.	Godk.
A	27.08.2019	Taghætte		

### BODERNE I ENGHAVEPARKEN

Tegn.nr.: 1866\_K01\_H2\_001 A  
Rev.: A

#### Projektopfølgning

Bygherre: Teknik og Miljøforvaltningen, Kbh, Kommune

Fremtidige forhold

Adresse: 1761 København V

Facade mod Enghaveparken

Matr.nr.: 927 - Enghaveparken

Sag: 18-66 Mål: 1:20 (A3) Dato: 20.03.2019

Tegn: jba rs KS: Bødk:

O Bertelsen & Scheving Arkitekter Aps  
www.bsarkitekter.dk

St. Kongensgade 59 a, 2 sal

DK-1264 København K